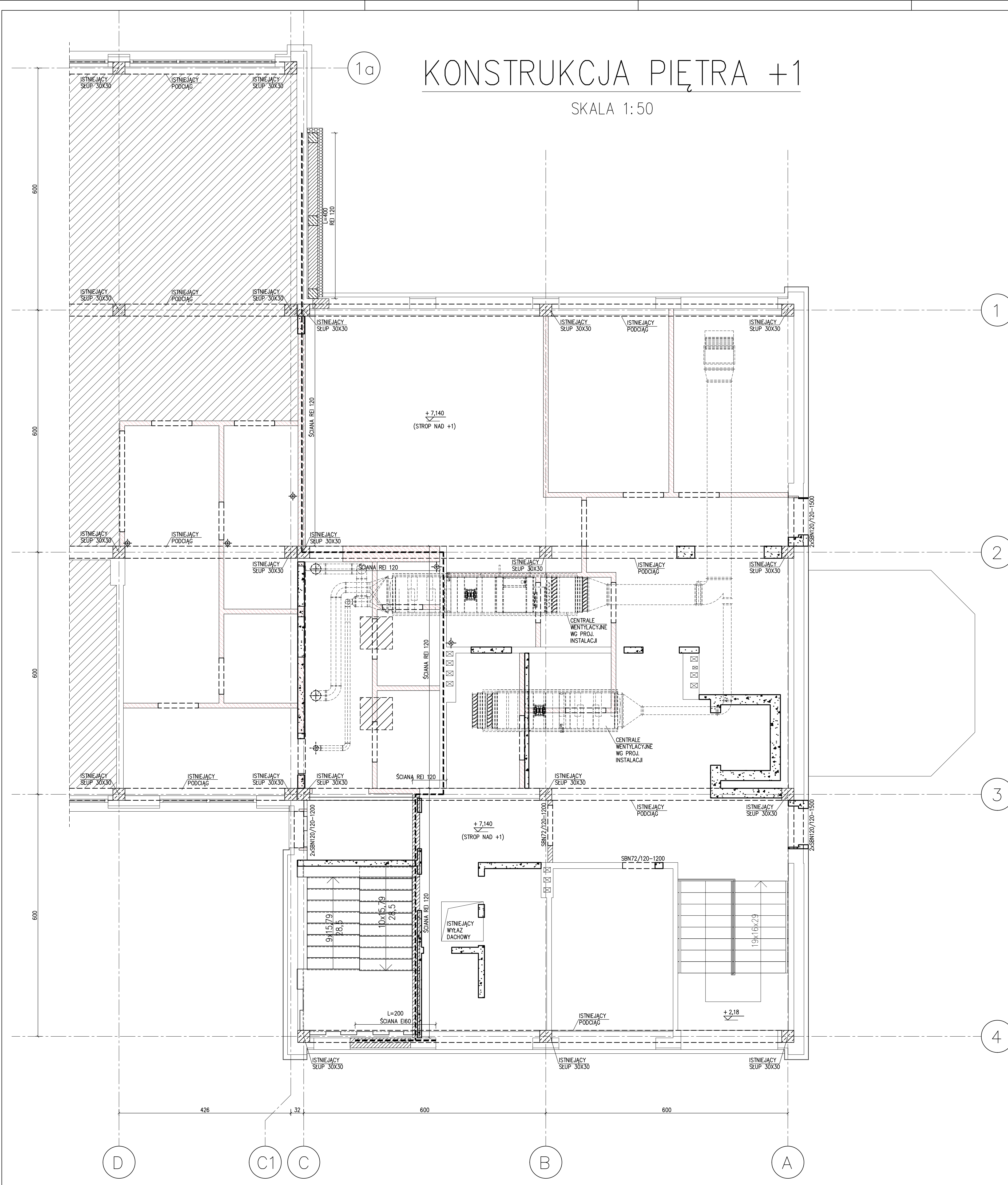
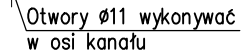


SKALA 1:50

SKALA 1:50



1:50



OTULINA: Cnom=2,5CM








OTULINA: Ciepłota = 2,5°C

MAKSYMALNA ŚREDNICA KRUSZYWA 16 mm
STAL ZBROJENIOWA A-IIIN

ø8, ø10, ø12, ø16, ø20, ø25, ø32 B500SP


$\pm 0.00 = 81,50\text{m}$ n.p.m

LEGENDA:

- | | |
|---|------------------------------------|
|  | - KONSTRUKCJA ISTNIEJĄCA PIĘTRA +1 |
|  | - ELEMENTY DO WYBURZENIA |
|  | - NOWE ŚCIANY/ZAMUROWANE OTWORY |
|  | - NOWE ŚCIANY GK |
|  | - NOWE/POMĘSKZONE OTWORY |
|  | - NOWE SCHODY |
|  | - OTWORY W STROPIE DO WYPEŁNIENIA |

UWAGI:

1. ROZPATRYWAĆ Z PROJEKTEM ARCHITEKTURY ORAZ INNYMI OPRACOWANIAMIBRANŻOWYMI
2. ROZPATRYWAĆ ŁĄCZNIE Z OPISEM TECHNICZNYM
3. W PRZYPADKU STWIERDZENIA KOLIZJI I NIEŚCISŁOŚCI PRZYJĘTE ROZWAŻANIA KONSULTOWAĆ Z PROJEKTANTAMI
4. ZASTOSOWAĆ MATERIAŁY ORAZ JAKOŚĆ I SPOSÓB PROWADZENIA PRAC MUSZĄ ZACHOWAĆ ZGODNOŚĆ Z WYTYCZNIAMI PROJEKTOWYMI, WYMAGANIAMI OBOWIĄZUJĄCYCH NORM ORAZ PRZEPISÓW BHP.
5. WSZYSTKIE WYMIARY SPRAWDZIĆ NA BUDOWIE
6. WYMIARY STRZEMION ORAZ PRĘTÓW GIĘTYCH PODANO OD STRONY Z WNETRZNEJ.
7. CENTRALE WENTYLACYJNE WSPARTE NA RUSZCIE Z SYSTEMOWYCH PROFILI MONTAŻOWYCH POSADOWIONE NA SYSTEMOWYCH PODPORACH TYPU BIG FOOT. PODOPRY ŁOKALIZOWAĆ NA ŚCIANKACH MUROWANYCH STANOWIĄCYCH PODPORĘ POD PŁYTY KORYTKOWE.
8. WSZYSTKIE OTWORY, PRZEJŚCIA I BRUDZY INSTALACYJNE WG PROJEKTÓW BRANŻOWYCH.
9. W PRZYPADKU UJAWNIEŃ PODCZAS ROBÓT BUDOWLANYCH ELEMENTÓW KONSTRUKCJI W ZŁYM STANIE TECHNICZNYM NALEŻY SKONSULTOWAĆ TO Z PROJEKTANTAMI.

NAZWA ZAMIERZANA BUDOWLANEGO PRZEBUDOWA I ROZBUDOWA BUDYNKU ZESPÓŁU SZKOLNO-PRZEDSZKOLNEGO NR 19, W TYM NA POTRZEBY PORADNI PSYCHOLOGICZNO-PEDAGOGICZNEJ NR 8	
NAZWA I ADRES OBIEKTU BUDOWLANEGO ZESPÓŁ SZKOLNO-PRZEDSZKOLNY NR 19 61-249 Poznań, os. Stare Żegrze 1 obręb 0006 Żegrze ark 35, nr działki 2	
 MICHNOWICZ STASZEWSKI ARCHITEKCI 61-501 Poznań, ul.Dąbrówki 2/4 tel/fax 61-6497394 msa.net.pl	
PROJEKTOWAŁ mgr inż. Joanna Klinga	UPRAWNIENIA NR WPK/0264/P00K/13 UPRAWNIENIA DO PROJEKTOWANIA BEZ OGRANICZEŃ W SPECJALNOŚCI KONSTRUKCYJNEJ
OPRAWOWAŁ mgr inż. Kornelia Wantoch-Rekowski	DATA I PODPIS 2025-02-01
TRZEŚĆ RYSUNKU KONSTRUKCJA PIĘTRA +1	RYSENEK NR 1:50
BRANZA konstrukcja	STADIUM projekt techniczny
INDeksu 0513	DATA 2025-02-01
SKALA 1:50	K03

403